

Treffpunkt für den Ausflug zur Bienenoase St. Georgen

Der Treffpunkt für unseren Ausflug ist
Alter Sportplatz St. Georgen, 7000 Eisenstadt

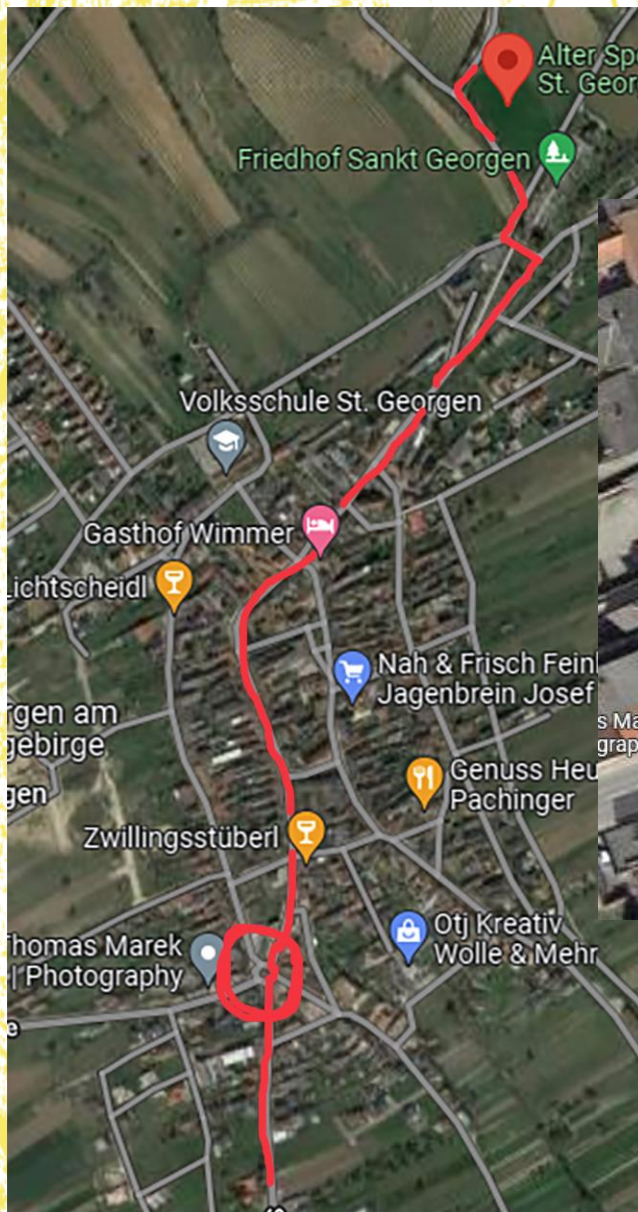
Google Maps kennt diesen Punkt.

Falls jemand ohne Navi/Google Maps unterwegs ist, hier eine kurze
Beschreibung:

Von der B50 / Burgenland Straße in die Sankt Georgener Hauptstraße
einbiegen. Die Abzweigung befindet sich außerhalb von Eisenstadt, also von
Eisenstadt kommend biegt man ca. 300m nach der Ampel mit der
Autobahnauffahrt links ab:

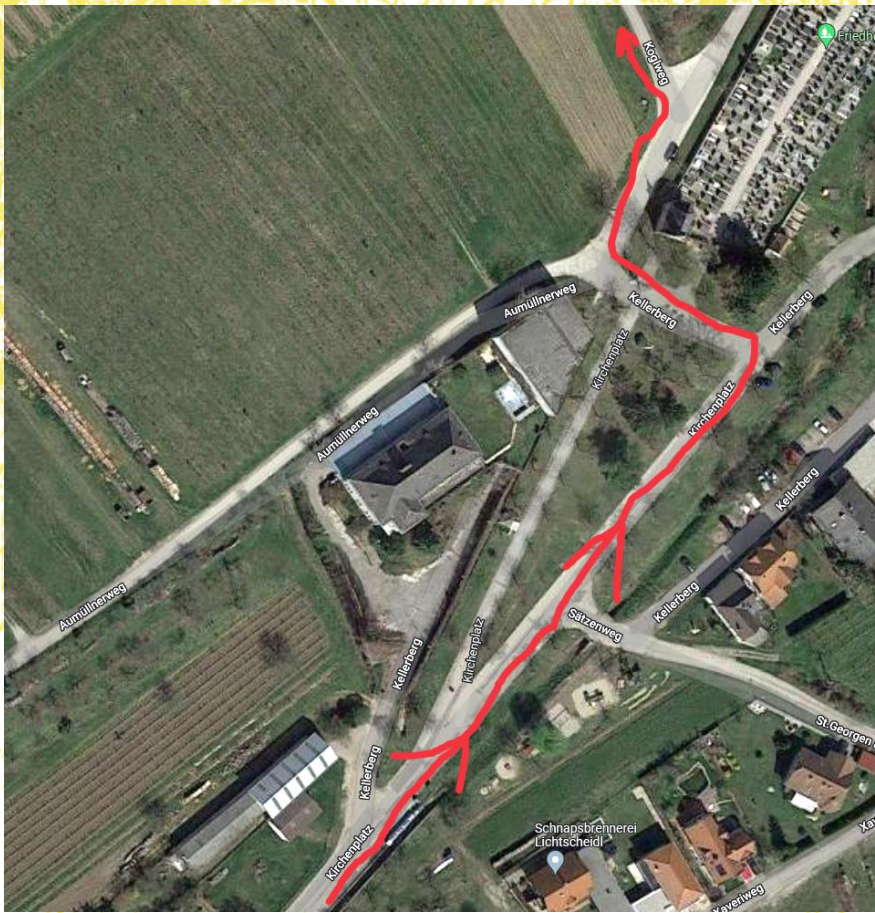


Der Sankt Georgener Hauptstraße folgen, beim Kreisverkehr die 2. Ausfahrt nehmen um auf Sankt Georgener Hauptstraße zu bleiben - also schräg rechts.



Der Sankt Georgener Hauptstraße weiter folgen, sie macht dann eine Rechtskurve und ändert den Namen in "Kirchenplatz".

Dem Straßenverlauf folgen bis kurz vor dem Friedhof, links abbiegen auf "Kellerberg". Nach 20m rechts abbiegen und nach abermals ca. 20m links auf Koglweg.



Nach ca. 30m rechts auf "Kellerberg" ist das Ziel erreicht:

